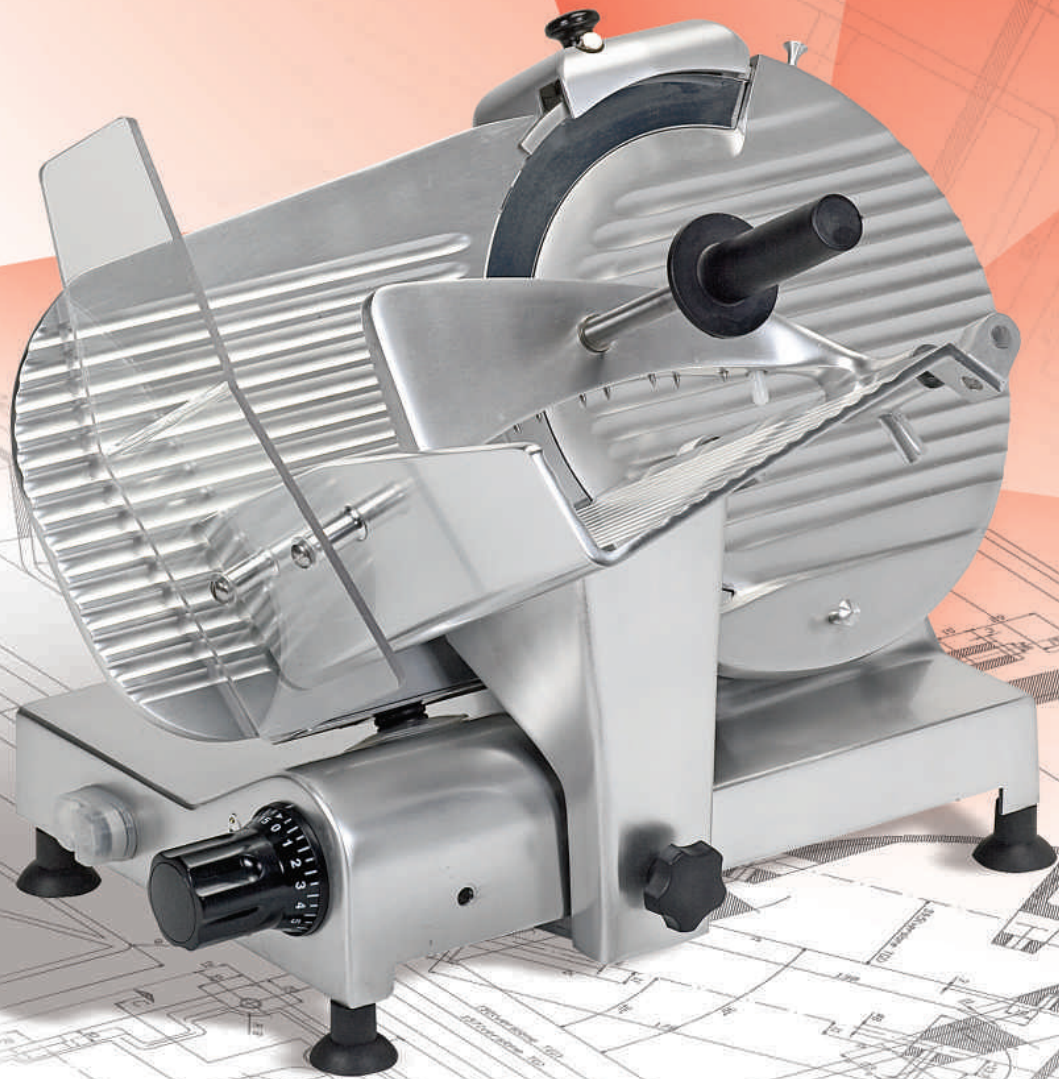




GRAVITÀ

GRAVITY

BAROS



PROGETTATE PER TE

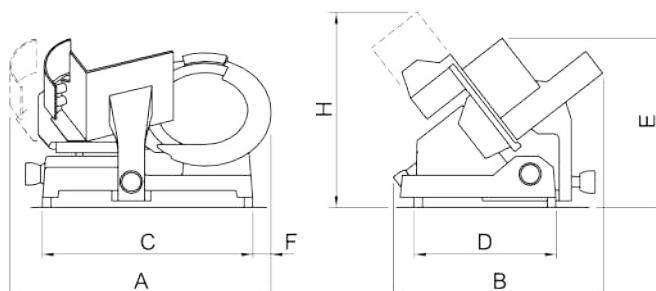
BAROS TGN300

BAROS TGN330

- Affettatrice dalle linee arrotondate per facilitarne la pulizia
- Realizzata in fusione di alluminio anodizzato
- Affilatoio incorporato e paralama filante
- Ampio piatto per garantire buona capacità di taglio
- Disponibile in due versioni di lama: 300 e 330 mm
- Possibilità di motore monofase o trifase, potente e silenzioso



- *Rounded lines to make cleaning easier*
- *Made of anodized aluminum fusion*
- *Built-in sharpener and streamlined blade protection*
- *Wide plate for excellent cutting capacity*
- *Available in two versions (blades): 300 and 330 mm*
- *Single-phase or three-phase motor, powerful and silent*



| Modello | Diamentro Lama (mm) Blade Diameter (inch) | Giri Lama (giri/min.) Blade Revolution (rpm) | Motore Monofase 230 V/50 Hz (W) Single-phase Motor (HP) | Motore Trifase 400 V/50 Hz (W) Three-phase Motor (HP) | Corsa Carrello (mm) Run of Carriage (mm) | Spessore Taglio (mm) Cut Thickness (mm) | Capacità di Taglio Tondo (mm) Round Cut Capacity (mm) | Capacità di Taglio HxL (mm) Cut Capacity HxW (mm) | Peso Netto (Kg) Net Weight (Kg) | Peso Lordo (Kg) Gross Weight (Kg) | Dimensioni Imballo (cm) Shipping (cm) | Dimensioni (mm) Dimensions (mm) | | | | | | |
|--------------|----------------------------------------------|-------------------------------------------------|------------------------------------------------------------|----------------------------------------------------------|---------------------------------------------|--------------------------------------------|----------------------------------------------------------|------------------------------------------------------|------------------------------------|--------------------------------------|------------------------------------------|------------------------------------|-----|-----|-----|-----|----|-----|
| | | | | | | | | | | | | A | B | C | D | E | F | H |
| BAROS TGN300 | 300/11,8 | 275 | 230/0,31 | 230/0,31 | 305 | 0-14 | 215 | 175x250 | 27 | 27+6 | 73x62xH53+12 | 690 | 540 | 480 | 340 | 485 | 80 | 520 |
| BAROS TGN330 | 330/13,0 | 275 | 230/0,31 | 230/0,31 | 310 | 0-14 | 225 | 195x250 | 28 | 28+6 | 73x62xH53+12 | 690 | 540 | 480 | 340 | 485 | 80 | 520 |



via C. Battisti, 10 · 21040 Jerago con Orago (VA) · tel. +39 0331 217292 · fax +39 0331 219223

www.omsaffettatrici.com