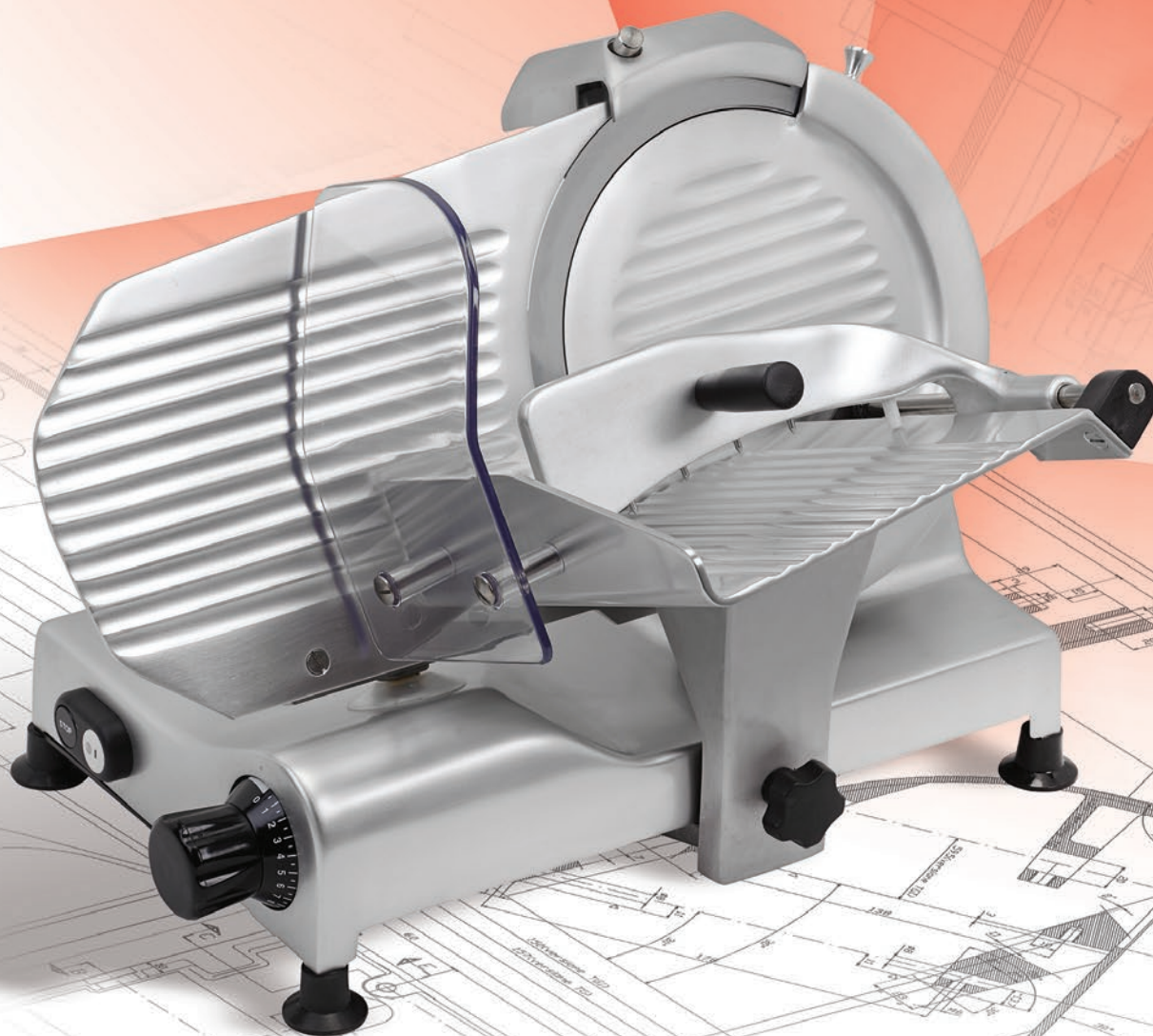




GRAVITÀ

GRAVITY

GIGLIO

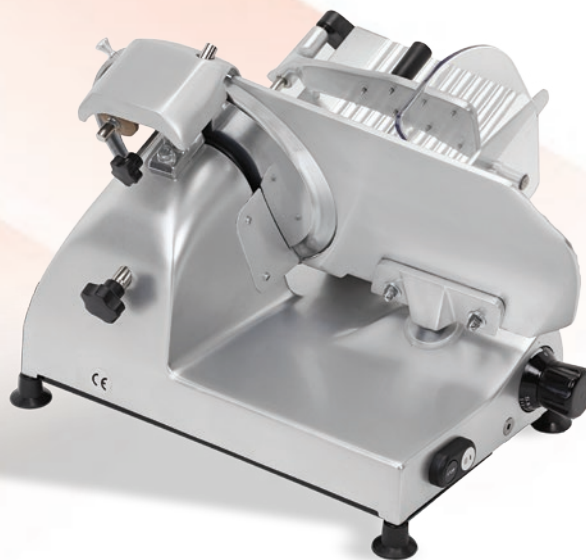


PROGETTATE PER TE

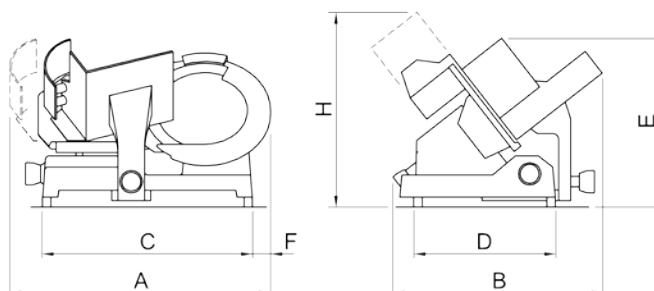
GIGLIO TG220

GIGLIO TGSP250

- Affettatrice di dimensioni contenute con ottima capacità di taglio
- Realizzata in fusione di alluminio anodizzato con affilatoio incorporato
- Lama da 250 mm per garantire un'ottima capacità di taglio
- Adatta per uso familiare o per un uso semi-professionale (bar, paninoteche, etc)



- Small slicing machine with excellent cutting capacity
- Made of anodized aluminum fusion with built-in sharpener
- 250 mm blade to ensure excellent slicing capacity
- Suitable for domestic or semi-professional use (bars, sandwich bars, etc)



Modello Model	Diamentro Lama (mm) Blade Diameter (inch)	Giri Lama (giri/min.) Blade Revolution (rpm)	Motore Monofase 230 V/50 Hz (W) Single-phase Motor (HP)	Motore Trifase 400 V/50 Hz (W) Three-phase Motor (HP)	Corsa Carrello (mm) Run of Carriage (mm)	Spessore Taglio (mm) Cut Thickness (mm)	Capacità di Taglio Tondo (mm) Round Cut Capacity (mm)	Capacità di Taglio HxL (mm) Cut Capacity HxW (mm)	Peso Netto (Kg) Net Weight (Kg)	Peso Lordo (Kg) Gross Weight (Kg)	Dimensioni Imballo (cm) Shipping (cm)	Dimensioni (mm) Dimensions (mm)						
												A	B	C	D	E	F	H
GIGLIO TG220	220/8,7	280	154/0,21	-	270	0-15	140	140x230	14	14+6	46x56xH42+12	520	420	420	270	320	60	370
GIGLIO TGSP250	250/9,8	280	154/0,21	-	270	0-15	160	160x230	16	16+6	46x56xH42+12	530	420	420	270	350	50	400



via C. Battisti, 10 · 21040 Jerago con Orago (VA) · tel. +39 0331 217292 · fax +39 0331 219223

www.omsaffettatrici.com